

France Sud

Carte aéronautique 1 : 1 000 000



Informations aéronautiques en vigueur :
20 avril 2023

Etranger : publiées sous réserve

Aeronautical data in use : april 20th, 2023

Foreign parts : published with reserve

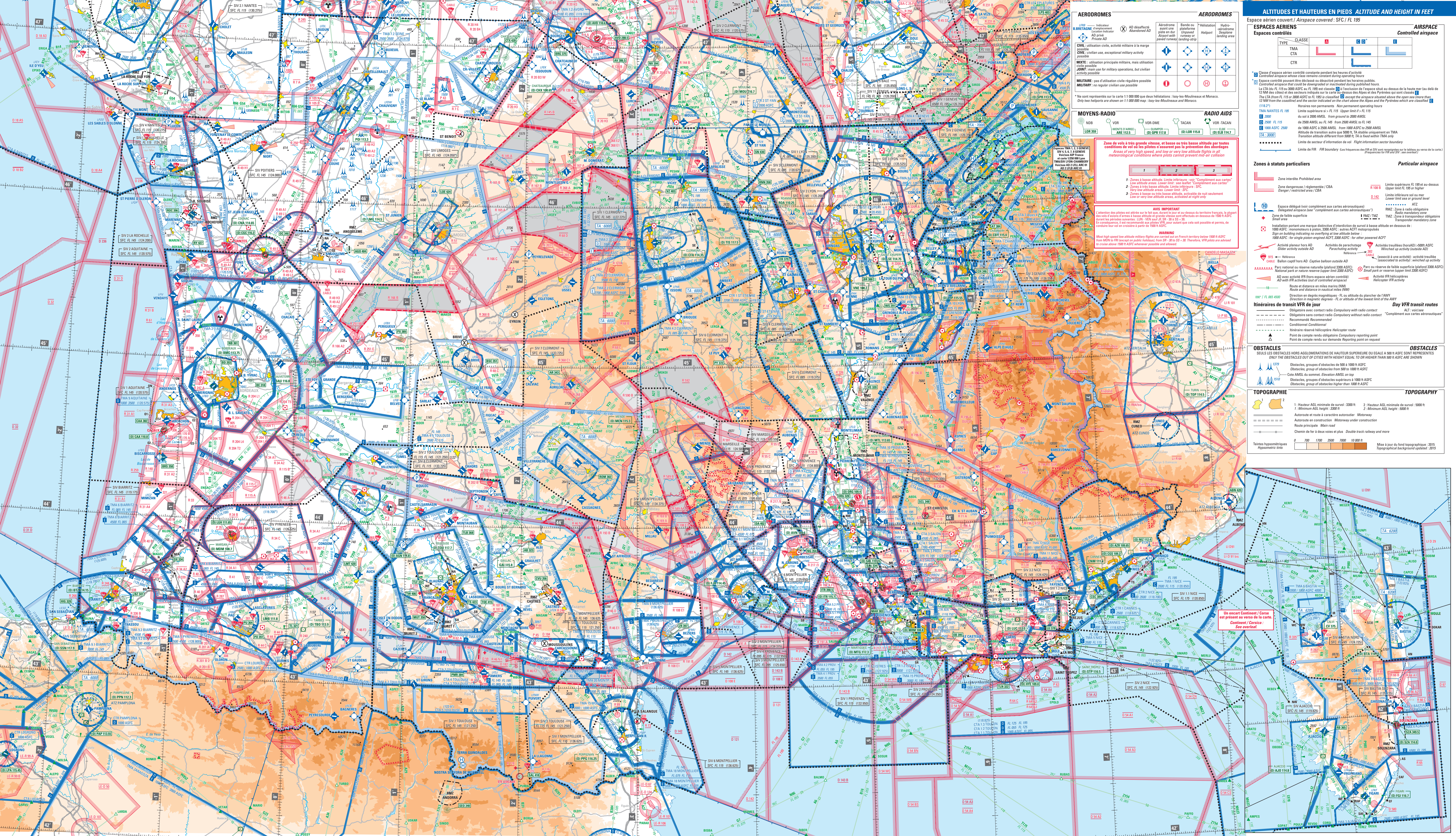
Avant le vol, consulter les dernières
informations en vigueur

Before flight, check latest information in use

Modification possible Freq AD Voir AIC 8.33 KHz et cartes VAC
Possible amdt AD Freq Refer to AIC 8.33 KHz and VAC

Espace aérien couvert / Airspace covered :
SFC - FL 195





AERODROMES

AD	Indicateur	Location	Indicateur
AD	Indicateur	Location	Indicateur
AD	Indicateur	Location	Indicateur

AERODROMES

AD	Indicateur	Location	Indicateur
AD	Indicateur	Location	Indicateur
AD	Indicateur	Location	Indicateur

MOYENS-RADIO

NOB	VOR	VOR DME	TACAN	VOR-TACAN
NOB	VOR	VOR DME	TACAN	VOR-TACAN
NOB	VOR	VOR DME	TACAN	VOR-TACAN

RADIO AIDS

NOB	VOR	VOR DME	TACAN	VOR-TACAN
NOB	VOR	VOR DME	TACAN	VOR-TACAN
NOB	VOR	VOR DME	TACAN	VOR-TACAN

Zone de vols à très grande vitesse, et basse ou très basse altitude par toutes conditions de vol et les pilotes à l'assaut pas des conditions
Areas of very high speed, and low or very low altitude flights in all meteorological conditions where pilots cannot prevent mid-air collision

1. Zones à basse altitude. Limite inférieure: voir "Complément aux cartes"
 2. Zones à très basse altitude. Limite inférieure: voir "Complément aux cartes"
 3. Zones à basse ou très basse altitude, activables de nuit seulement.
 Low or very low altitude areas, activated at night only

AVIS IMPORTANT
 L'attention des pilotes est attirée sur le fait que, durant le jour et au-dessus du territoire français, le planif de vol en France à basse altitude est régi par le décret n° 1501 du 15/01/1997, relatif aux vols à basse altitude, et par le décret n° 1502 du 15/01/1997, relatif aux vols à très basse altitude, et par le décret n° 1503 du 15/01/1997, relatif aux vols à basse altitude, et par le décret n° 1504 du 15/01/1997, relatif aux vols à très basse altitude.

OBSTACLES
 SEULS LES OBSTACLES HORS AGGLOMERATIONS DE HAUTEUR SUPERIEURE OU EGALE A 500 M ASFC SONT REPRESENTES
 ONLY THE OBSTACLES OUT OF CITIES WITH HEIGHT EQUAL TO OR HIGHER THAN 500 M ASFC ARE SHOWN

TOPOGRAPHIE
 1: Hauteur AGL minimale de survol: 3000 ft
 2: Hauteur AGL minimale de survol: 5000 ft
 1: Minimum AGL height: 3000 ft
 2: Minimum AGL height: 5000 ft

ALTITUDES ET HAUTEURS EN PIEDS ALTITUDE AND HEIGHT IN FEET

Espaces aériens contrôlés / Airspace covered: SFC / FL 195

TYPE	CLASSE	A	B	C
TMA	CTA			
CTR				

1. Classe d'espace aérien contrôlé constante pendant les heures d'activité
 2. Classe d'espace aérien contrôlé variable pendant les heures d'activité
 3. Classe d'espace aérien contrôlé à l'usage des hélicoptères
 4. Classe d'espace aérien contrôlé à l'usage des avions à moteur
 5. Classe d'espace aérien contrôlé à l'usage des avions à hélice

Zones à statuts particuliers / Particular airspace

1. Zone interdite / Prohibited area
 2. Zone dangereuse / Danger area
 3. Zone de transit VFR / VFR transit route
 4. Zone de transit obligatoire / Mandatory route
 5. Zone de transit recommandée / Recommended route

OBSTACLES

1. Hauteur AGL minimale de survol: 3000 ft
 2. Hauteur AGL minimale de survol: 5000 ft
 1: Minimum AGL height: 3000 ft
 2: Minimum AGL height: 5000 ft

TOPOGRAPHIE

1: Hauteur AGL minimale de survol: 3000 ft
 2: Hauteur AGL minimale de survol: 5000 ft
 1: Minimum AGL height: 3000 ft
 2: Minimum AGL height: 5000 ft

TOPOGRAPHIE

1: Hauteur AGL minimale de survol: 3000 ft
 2: Hauteur AGL minimale de survol: 5000 ft
 1: Minimum AGL height: 3000 ft
 2: Minimum AGL height: 5000 ft